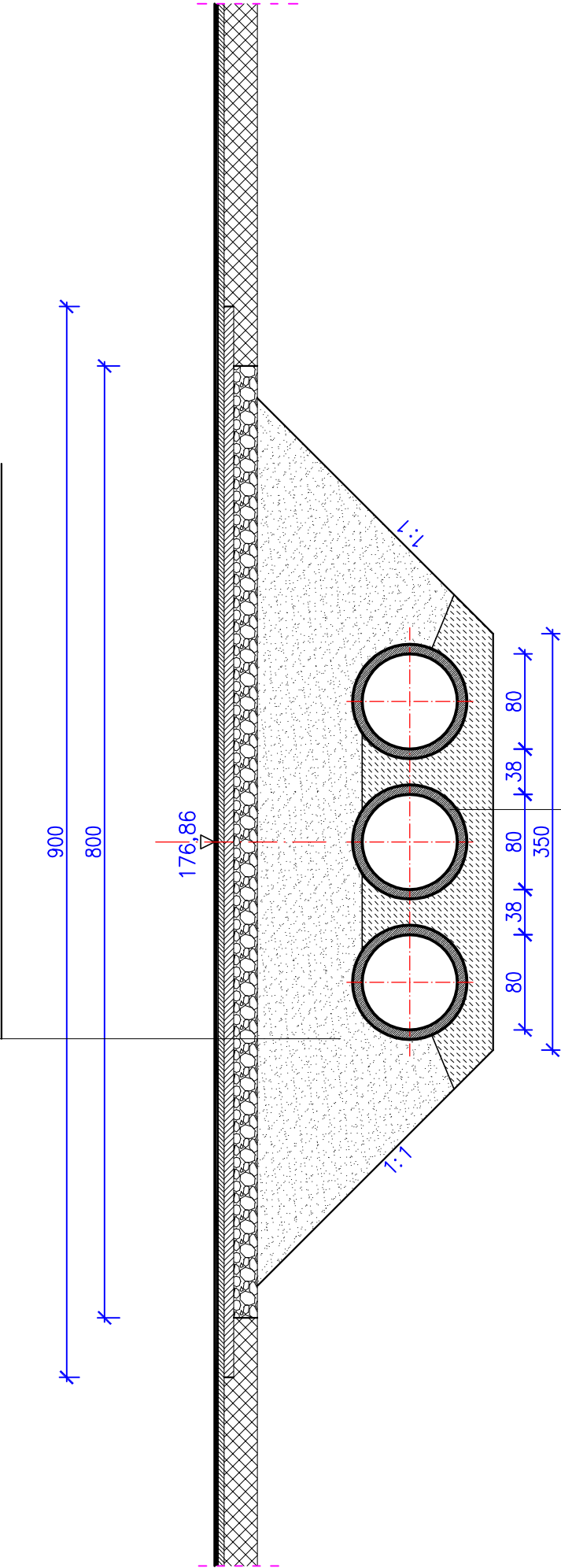


PRZEKRÓJ POPRZECZNY W MIEJSCU DOŁOŻENIA RUR

Skala 1:50

3cm	Warstwa ścieralna AC11S KR3
5cm	Warstwa wierzgca AC16W KR3
8cm	Podbudowa z BA 0/20
20cm	Podbudowa z kruszywa łamanego 0/31.5
Zasyпка z mieszanki kruszyw naturalnych 0/16	



Przepust żelbetowy $\varnothing 80\text{cm}$

Fundament oraz wypełnienie z betonu C12/15

Przedmiot projektu PRZEBUDOWA DROGI POWIATOWEJ NR 4906E JANISZEWICE – WYMYSŁÓW – GAJEWNKI. ETAP 2.1	
Rysunek	Skala
PRZEKRÓJ POPRZECZNY W MIEJSCU DOŁOŻENIA RUR	1:50
Inwestor POWIAT ZDUŃSKOWOLSKI UL. ŻŁOTNICKIEGO 25, 98–220 ZDUŃSKA WOLA	
Adres inwestycji DZ. NR: 14–108/1, 14–136/1, 27–106/2, 27–107/1, 27–148/7, 27–147/1, 27–138/4, 27–145/1, 27–221/2, 27–221/3, 5–71, 5–70, 5–93/1, 5–93/2, 5–33, 5–260	
Opracował MGR INŻ. PIOTR BORKIEWICZ	
Projektant MGR INŻ. JÓZEF BORKIEWICZ, UPR. BUD. 25/00/WŁ	
grudzień 2013	Nr rysunku 4.2